

KUNDENINFORMATION - Displayanzeige Ultraschallzähler Hydrus von Diehl Metering

Auf der Frontplatte befindet sich ein optischer Taster. Mit diesem können die einzelnen Anzeigen weitergeschaltet werden. Um die Batterie zu schonen fällt der Zähler bei Bedienpausen von ca. vier Minuten in den Ruhemodus (Anzeige aus), mit einem Tastendruck kann er aktiviert werden. Anschließend können untenstehende Anzeigen durch wiederholten Tastendruck abgelesen werden.

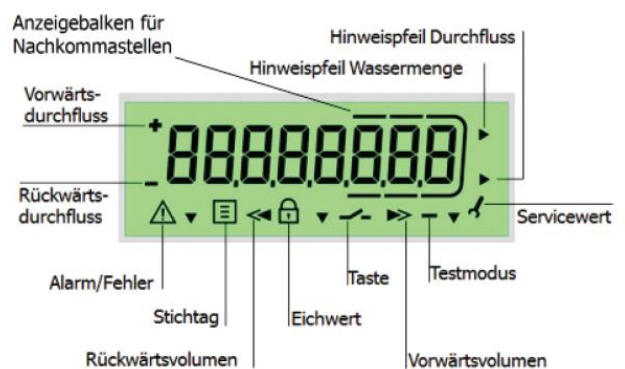
Tipp: Sollte das Display keine Anzeige bringen, können Sie dieses mithilfe einer Taschenlampe aktivieren und somit alle Informationen in der Displayschleife erhalten!

Anzeige



Optischer Taster

Display Symbole:



Displayschleife

Sequenz	Fenster 1	Dauer	Fenster 2	Beschreibung
1				Zählerstand = Summenvolumen aktuell (m ³ + 3 Nachkommastellen)
2		2s		Displaytest (alles an / alles aus im Wechsel)
3				Fehlermeldung (wenn Fehler vorliegt, z.B. „E-7-A“) siehe Tabelle!
4		oder		Durchfluss (m ³ /h), Anzeige → „Err“ bei nicht installiertem Zustand
5		2s		Summenvolumen des Stichtags im Wechsel mit Stichtagsdatum
6				Rückwärtsvolumen aktuell
7		4s		Softwareversion im Wechsel mit Softwarechecksumme (z. B. „F05-005“ → „C38520“)
8		2s		Batterielebensdauer (Anzeige → „batt“ im Wechsel mit Datum)

WICHTIG!!

Bei der **Jahresablesung** verwenden Sie bitte das aktuelle Summenvolumen (Sequenz 1) oder das Summenvolumen zum Stichtagsdatum 31.12. des abzulesenden Jahres (Sequenz 5). Bitte tragen Sie in die Ablesekarte **nur die Zahl vor dem Komma** (vor den gestrichelt umrandeten Zahlen) ein. Die gestrichelt umrandeten Zahlen sind Literangaben und dürfen **nicht** in die Ablesekarte eingetragen werden.

Fehler-Code

- C1 Grundparameter im Flash oder RAM zerstört, Zähler muss ersetzt werden
- E1 Fehlerhafte Temperaturmessung (Temperatur außerhalb, Fühlerkurzschluss, Fühlerbruch)
Bei Fühlerkurzschluss oder Fühlerbruch Zähler ersetzen
- E4 Hardwarefehler, Ultraschallwandler defekt oder Kurzschluss, Zähler muss ersetzt werden
- E5 Zu häufiges Auslesen (kurzzeitig Kommunikation möglich)
- E7* Kein sinnvolles Ultraschallsignal, Luft in der Messstrecke

Alarm-Code

- A1 Rückfluss
- A3 Kein Verbrauch
- A4 Störung/Ausfall der Ultraschall- oder Temperaturmessung
- A5 Leckagealarm
- A6 Niedrige Temperaturen (unter 3°C)
- A7* Luft in der Messstrecke, keine Volumenmessung
- A9 Niedriger Batterieladezustand

* Befindet sich Luft in der Messstrecke wird im Display E7 angezeigt. Nach einer definierten Zeit (Standard 15 min.) wird der E7 in einen A7 umgewandelt. Der A7 wird im Display angezeigt, sowie im Fehlerspeicher gespeichert.